

ساس تختخواب حشره ای خونخوار است که از خون انسان تغذیه می کند، و به عنوان انگل خارجی مکنده خون انسان مطرح می شود. در سال های اخیر آلودگی به این حشره خونخوار در سراسر دنیا افزایش پیدا کرده است، این امر باعث شده این حشره خونخوار به یکی از آفات شهری مهم و جدی در جوامع شهرنشین در سراسر دنیا تبدیل شود. افزایش سفرهای بین المللی و همچنین افزایش مصرف آفتکش ها را می توان به عنوان دلایل افزایشی آلودگی به این حشره خونخوار بیان کرد. می توان گفت که فقدان آفت کش های موثر (اختصاصی) و کم خطر برای انسان و محیط پیرامون آن و همچنین عدم آگاهی عمومی مردم در کنترل و پیشگیری از آلودگی به این حشره خونخوار باعث افزایش شیوع آن در جوامع انسانی شده است.

دو گونه ساس تختخواب روی بدن انسان تغذیه می کنند: ساس تختخواب معمولی که در بیشتر مناطق دنیا دیده می شود و ساس تختخواب گرمسیری که عمدتاً در مناطق گرمسیر وجود دارد.

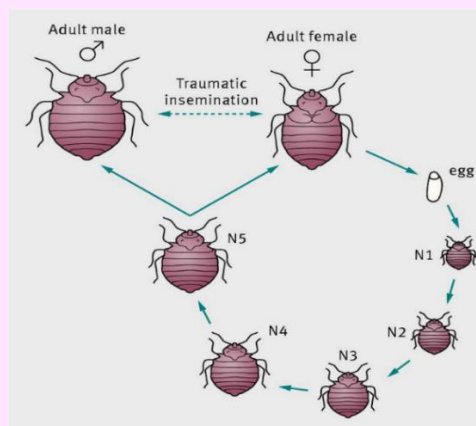


## علت افزایش شیوع ساس تختخواب چیست؟

شیوع ساس تختخواب چندین علت دارد که می توان به افزایش مقاومت به آفت کش ها، افزایش انتشار و گسترش به وسیله سفرهای هوایی اشاره کرد.

### مرفولوژی و ریخت شناسی:

ساس های تختخواب بالغ حشراتی به اندازه ۴ تا ۵ میلی متر، به رنگ قهوه ای مایل به قرمز هستند. این حشرات بدون بال ( در واقع بال های عقب وجود ندارد و بال های جلویی به بالشتک تبدیل شده است) و به شکل تخم مرغی مسطح می باشند.



### پراکندگی:

ساس های تختخواب به علت نداشتن بال فقط مسافت های کوتاه را طی می کنند. در ساختمان های کهنه که برای این حشرات سوراخ ها و مخفی گاه های مناسبی دارند، آنها از یک اتاق خواب به اتاق خواب دیگری می روند. انتقال ساس از یک خانه به خانه دیگر به طور معمول از طریق اثاثیه ی دست دوم

، وسایل خواب و گاهی لباس ها صورت می گیرد. به طور کلی می توان گفت انتقال ساس تختخواب از یک نقطه به نقطه دیگر به وسیله وسایل و مواد موجود در محیط انجام می شود. با استفاده از اسپری سموم پایرتیروئیدی می توان به وجود ساس و مخفیگاه آن در محلی برد.

### اهمیت بهداشتی عمومی :

ساس تختخواب ناقل بیماری نیست، اما از لحاظ پزشکی حائز اهمیت می باشد و مشکلاتی نظیر ایجاد کم خونی ( بیشتر در کودکان و سالمندان به علت خونخواری بیش از حد)، حساسیت در افراد حساس ( در بعضی از افراد ممکن است تاولهای هموراژیک بزرگی بوجود آید)، خارش شدید، عفونت های ثانویه، کم خوابی یا بی خوابی را ایجاد کنند، همچنین تأثیر آنها بر سلامتی انسان جنبه روانی مسئله است که شامل استرس، اضطراب و خستگی ناشی از وجود ساس در خانه است.

### علائم ناشی از گزش ساس تختخواب:

ساس تختخواب معمولاً هنگام شب از پناهگاه های خود خارج شده و از میزبان خود ( انسان) تغذیه می کند. این حشره به طور معمول از صورت، گردن، دست ها، بازوها، شانه ها، پاها و به خصوص نقاطی از بدن که هنگام خواب برهنه هستند خونخواری می کند.

علائم حاصل از گزش ساس تختخواب بر روی بدن انسان حاصل تزریق بزاق ساس به داخل بدن است. عکس العمل افراد نسبت به گزش ساس تختخواب متفاوت است و ممکن است از خارش جزئی تا حساسیت های بسیار شدید بروز نماید. به طور



گروه حشره شناسی پزشکی و مبارزه با ناقلین

## ساس تختخواب



تهیه و تنظیم:

دکتر الهام جهانی فرد

مهندس آرزو الیاسی گماری

اقدامات کنترلی مهم در هنگام آلودگی به ساس

تختخواب:

- ✓ دور انداختن وسایل آلوده، یا سوزاندن آنها ( در صورت امکان)
- ✓ استفاده از بخارشوی و سشوار برای از بین بردن ساس ها در داخل درز و شکاف ها
- ✓ استفاده از جاروبرقی برای مکش ساس ها از داخل درز و شکاف ها
- ✓ قرار دادن وسایل آلوده در داخل کیسه زباله سیاه به مدت حداقل ۲۴ تا ۴۸ ساعت در زیر نور آفتاب
- ✓ شستشوی وسایل آلوده با آب گرم
- ✓ کشیدن پارچه مرطوب و فرچه در ناحیه نیم متری از دیوار تا کف و همچنین کف اتاق برای تخم کشی
- ✓ مه پاشی با استفاده از سموم مجاز و زیر نظر متخصص ( در صورت وجود آلودگی بالا)

کلی بعد از ۱ تا ۲۴ ساعت علائم ظاهر می شوند و معمولاً شامل پاپول های خوشه ای قرمز رنگ و با فاصله کم از هم، التهاب و خارش شدید است. جهت جلوگیری از گزش ساس در مکانهای آلوده می توان از دورکننده ها استفاده کرد.



درمان محل گزیدگی ساس تختخواب:

معمولاً درمان محل گزش ساس تختخواب رایج نیست و علائم حاصل از گزش بعد از چند روز از بین می روند، اما در صورتیکه گزش ساس تختخواب شدید باشد می توان با استفاده از کرم های حاوی کورتیکو استروئید جهت کاهش خارش و آنتی هیستامین های خوراکی جهت کنترل التهاب و علائم آلرژیک حاصل از گزش ساس تختخواب را از بین برد.

اقدامات مهم جهت جلوگیری از ورود ساس تختخواب به محل زندگی:

- ✓ گرفتن درز و شکاف دیوار ها و سقف
- ✓ بازرسی مبلمان و یا لباس های دسته دوم قبل از خرید
- ✓ بازرسی وسایل در حین و زمان برگشت از سفر
- ✓ بازرسی لباس و وسایل هنگام بازگشت از مکان های عمومی مثل مسافرخانه، هتل، اتوبوس، سینما و..